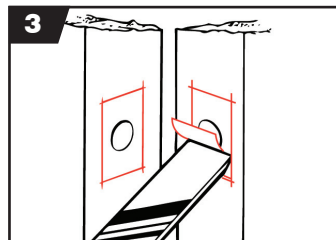
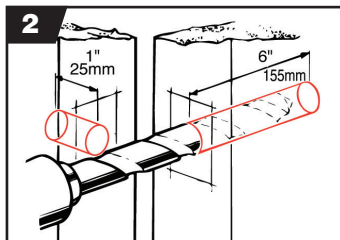
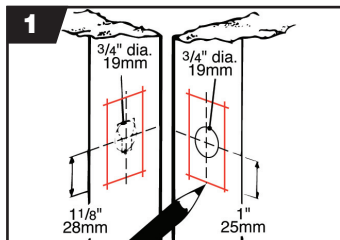


Instructions - Instrucciones - Mode d'emploi



Tension Adjustment

Pull out chain with pliers. Secure chain with tack. Hook chain into door plate. Release tack. To increase tension repeat the above operation pulling chain out one link at a time.

Performance of this product may be affected by lack of ventilation or use in a small room.

Regulación de la tensión

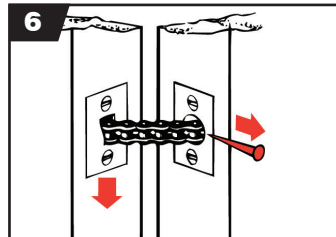
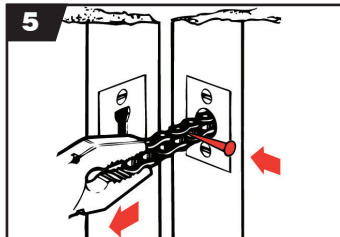
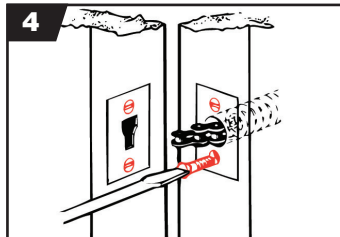
Extraiga la cadena con un alicata y sujétela con un pasador. Enganche la cadena a la placa de la puerta. Retire el pasador. Para aumentar la tensión, repita la operación, un eslabón a la vez.

El rendimiento de este dispositivo podría verse afectado por la falta de ventilación o si se utiliza en una habitación pequeña.

Réglage de la tension

Retirez la chaîne à l'aide d'une paire de pinces. Immobilisez la chaîne solidement avec un petit clou. Attachez la chaîne sur la plaque de la porte et retirez le petit clou. Pour augmenter la tension, répétez l'opération ci-dessus en tirant la chaîne vers l'extérieur un maillon à la fois.

La performance de ce produit pourrait être affectée par un manque de ventilation ou par son usage dans une petite pièce.



Tested to BS476 Part 22
Suitable for 1/2 hour fire door

Probado acorde a la norma BS476, Parte 22
Adecuado para 1/2 hora en puertas anti-incendios

Testé selon les normes BS 476, section 22.
Approprié pour les portes avec cote d'ignifugation de 1/2 heure.

Gibcloser®

Concealed Chain Closer

Cierrapuertas de cadena empotrado

Ferme-porte à chaîne dissimulée

